

DIGA SUL TORRENTE MARROGGIA

E AREE PERTINENZIALI

Loc. Arezzo di Spoleto (PG)



REGOLAMENTO PER I VISITATORI

La Diga sul Torrente Marroggia – sita in loc. Arezzo nel Comune di Spoleto – è un’opera strategica afferente al Demanio dello Stato, avente funzione di modulazione e regimazione delle piene del corso d’acqua, nonché utilizzata per l’irrigazione a pioggia di un’ampia parte della sottostante Valle Spoletina.

Il Consorzio della Bonificazione Umbra (di seguito Consorzio) fu il promotore della realizzazione della suddetta Diga e ad oggi ne è il gestore, con competenza sul corpo diga, sulle opere di presa e sui manufatti, sulle strutture e sugli impianti a servizio, così come indicato nella planimetria allegata.

L’accesso alle suddette aree è vietato al personale non autorizzato. L’ingresso è ammesso solo dopo essersi presentati all’ingresso, ed esclusivamente con la costante presenza di un addetto del Consorzio e nel rispetto del presente regolamento.

Il Consorzio, nelle aree di propria competenza, ha adottato tutti i presidi di sicurezza idonei ed ha altresì provveduto a disciplinare l’accesso alle aree come visitatore, dal momento dell’ingresso fino all’uscita dalle zone di competenza, redigendo le seguenti regole generali e di sicurezza finalizzate a tutelare l’incolumità del visitatore e al mantenimento del decoro dei luoghi. Tutti i visitatori devono farle proprie e seguirle scrupolosamente.

La consapevole inosservanza delle sotto elencate regole generali e di sicurezza può portare a gravi conseguenze e incorrere in responsabilità penali.

REGOLE GENERALI E DI SICUREZZA

L'area in oggetto è da considerarsi pericolosa, stante le caratteristiche delle opere e degli impianti presenti, nonché per la presenza dell'invaso e dell'orografia dei luoghi.

Pertanto:

- Fare attenzione alla segnaletica di pericolo e di informazione presente, rispettare i divieti e gli obblighi, nonché prestare attenzione ed osservare le disposizioni impartite dal personale che vi sta accompagnando evitando azioni ed iniziative non espressamente autorizzate;
- Seguire esclusivamente i percorsi autorizzati e/o indicati dal personale che vi accompagna, evitando in particolare di transitare in prossimità di eventuali postazioni di lavoro operative;
- È vietato interferire con eventuali attività in corso, compreso il divieto di utilizzare qualsiasi attrezzatura e/o sostanza presente nell'area;
- Nel caso di transito su rampe e/o scale a gradini, mantenere un'adeguata distanza da altri utenti e accertarsi preventivamente delle condizioni della superficie di transito;
- È vietato salire o sporgersi da parapetti di qualsiasi genere, fissi o mobili;
- È vietata qualsiasi manovra sull'impianto elettrico o apparecchi elettrici, nonché su qualunque altro impianto di qualsivoglia genere;
- Comportarsi in modo da aver cura della propria ed altrui sicurezza;
- Segnalare tempestivamente al personale che vi sta accompagnando qualsiasi situazione anomala dalla quale potrebbe derivare pericolo o danno ed astenersi dal proseguire la visita;
- Qualora siate testimoni di un incidente, dovete informare immediatamente il pronto intervento al numero di emergenza (118) e al contempo allertare il personale vi sta accompagnando;
- In caso di emergenza, attenersi a quanto indicato dal personale che vi sta accompagnando.

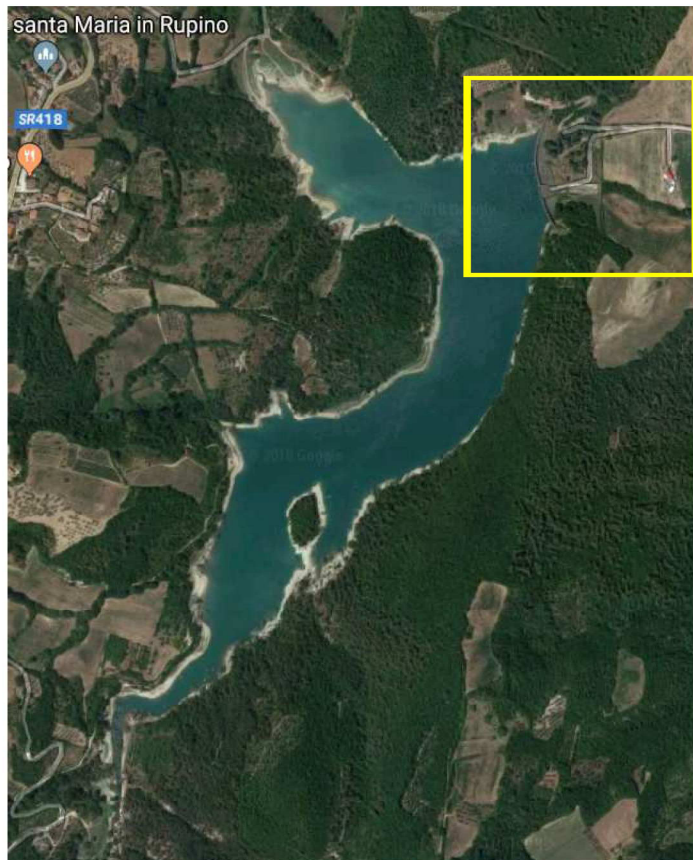
NUMERI UTILI



Consorzio della Bonificazione Umbra - Numero pronto intervento: 348 38 65 781

Diga sul Torrente Marroggia

loc. Arezzo, Spoleto (PG)



Invaso della Diga



Aree di competenza del Consorzio della Bonificazione Umbra - - - -